



3D-MODELLE IN PERFEKTION

ARCHITEKTURMODELLE EINFACH AUSDRUCKEN

ARCHITEKTURMODELLE EINFACH AUSDRUCKEN

Von der Idee bis zur Umsetzung dauert es nur wenige Stunden bis Baumeister oder Architekten ihr Projekt als Modell präsentieren können. Die faszinierende Technologie des 3D-Druckens revolutioniert heute den traditionellen Modellbau. Anstatt ein Modell erst am Ende der Planung zu bauen, können bereits in der Konzeptionsphase erste Entwürfe in kürzester Zeit hergestellt werden.

Architekturmodelle haben immer höheren Ansprüchen gerecht zu werden: Zeit- und Kostendruck, Bauphysik und Flexibilität in der Konzeptionsphase.

3D-gedruckte Modelle eröffnen neue Potentiale – präzise, detailgetreu und absolut maßstabgerecht. Bebauungskonzeptionen, ganze Gebäudekomplexe, einzelne Häuser oder komplett eingerichtete Etagen mit ihren Zimmern, alles monochrom oder farbig – der Vielfalt sind keine Grenzen gesetzt.

DRUCKDATEN

monochrom

.stl (STL-Daten)
.step (STEP-Daten)
.iges (IGES-Daten)
.3ds (3D Studio-Max)

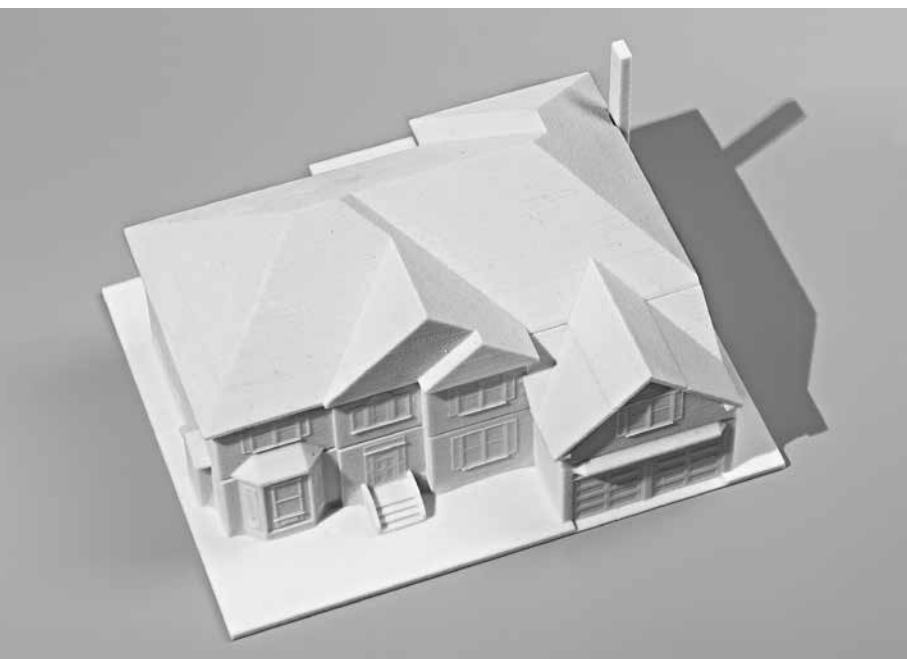
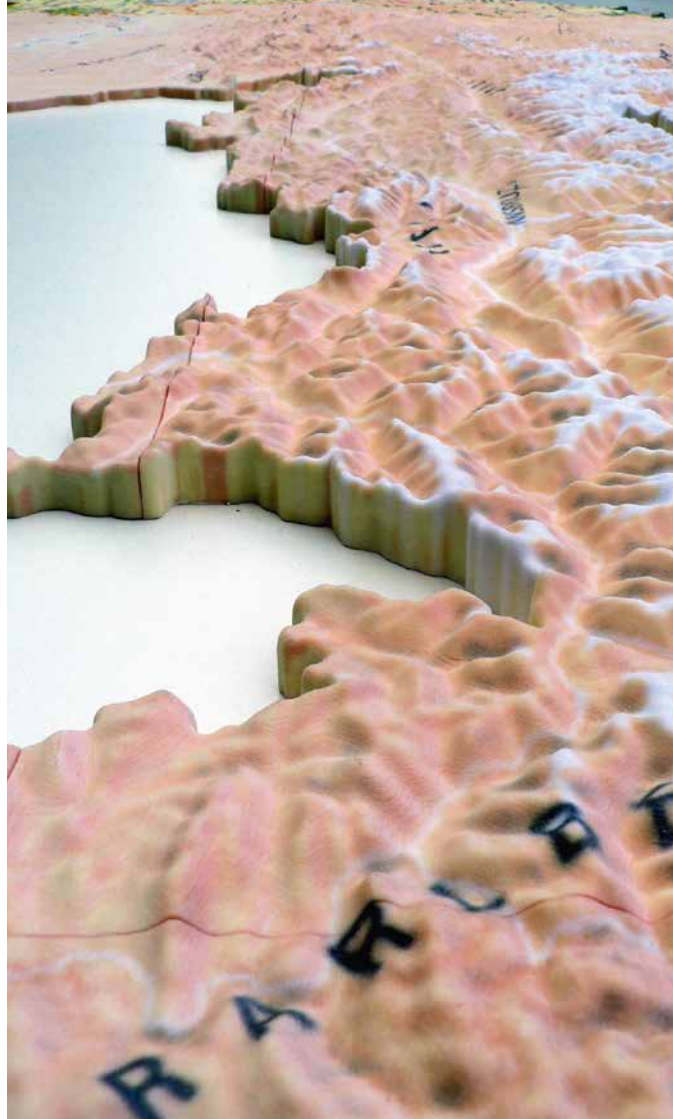
farbig

.ply (PLY-Daten)
.wrl (VRML-Daten)
.zpr (Z-Print)

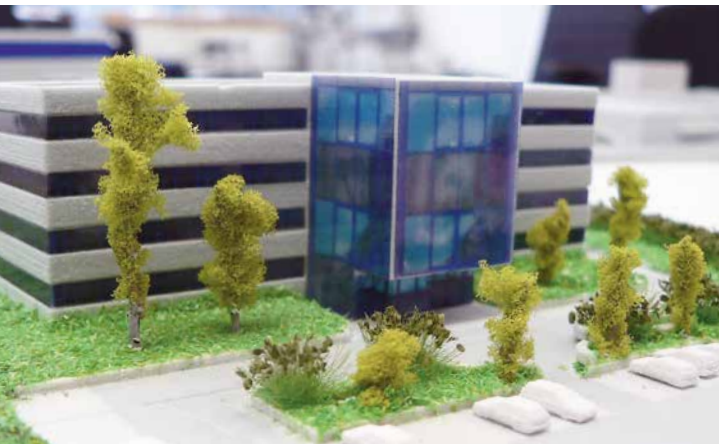
**3D-KONSTRUKTION, 3D-MODELLING
UND 3D-DRUCKDATENAUFBEREITUNG.
AUCH HIER SIND SIE BEI UNS RICHTIG.**











SCHALLABURG

Modellgröße 1160 × 940 × 620 mm

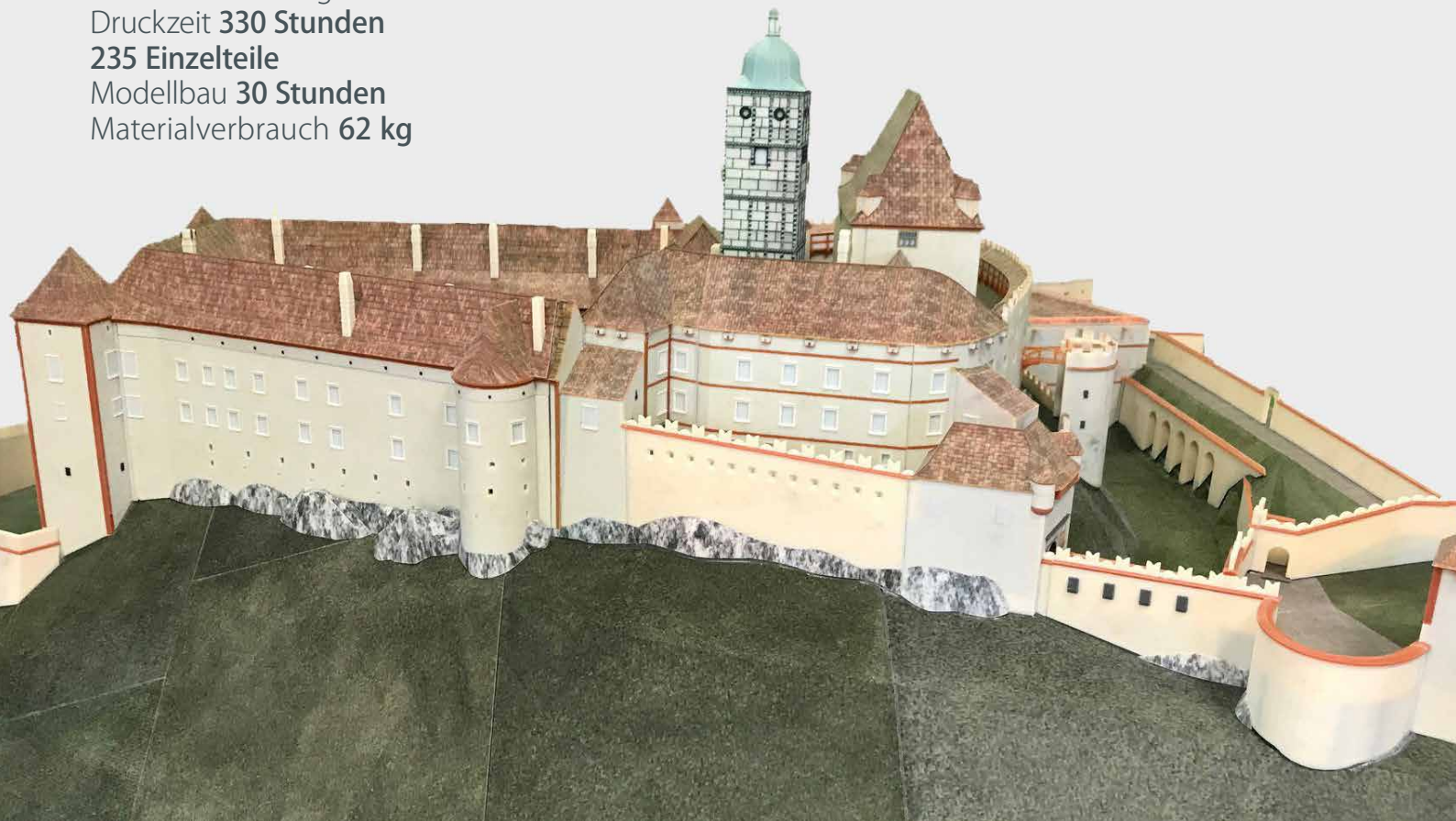
Datenaufbereitung 171 Stunden

Druckzeit 330 Stunden

235 Einzelteile

Modellbau 30 Stunden

Materialverbrauch 62 kg



3D-MODELLE IN PERFEKTION

3D-KONSTRUKTION · 3D-SCANNING · 3D-DRUCK · MODELLBAU



SCHINER 3D Repro GmbH
An der Schütt 40
3500 Krems, Austria
office@schiner3drepro.at
+43 2732 71 230
www.schiner3drepro.at